

Государственное бюджетное профессиональное образовательное учреждение
«Пермский нефтяной колледж»

ОДОБРЕНО
Предметно-цикловой комиссией
Протокол № 01
от 02 сентября 2024 г.

УТВЕРЖДАЮ
Заместитель директора
 П.В. Корнейчук
02 сентября 2024 г.



**КОНТРОЛЬНО-ОЦЕНОЧНЫЕ СРЕДСТВА
ПРОМЕЖУТОЧНОЙ АТТЕСТАЦИИ
УЧЕБНОЙ ДИСЦИПЛИНЫ**

ОГСЭ.03 ИНОСТРАННЫЙ ЯЗЫК В ПРОФЕССИОНАЛЬНОЙ ДЕЯТЕЛЬНОСТИ

для специальности: 05.02.01 Картография

Разработчик: Кобякова Юлия Александровна, преподаватель ГБПОУ «Пермский нефтяной колледж»

Пояснительная записка

КОС промежуточной аттестации предназначен для контроля и оценки образовательных достижений студентов, осваивающих учебную дисциплину *ОГСЭ.03 «Иностранный язык в профессиональной деятельности»*.

КОС разработан в соответствии требованиями ОПОП СПО по специальности *05.02.01*, квалификация *техник-картограф*, рабочей программы учебной дисциплины.

Учебная дисциплина осваивается в течение 3-7 семестров в объеме 164 часов.

КОС включает контрольные материалы для проведения промежуточной аттестации в форме: *дифференцированного зачета и экзамена*.

По результатам изучения учебной дисциплины *ОГСЭ.3 «Иностранный язык в профессиональной деятельности»* студент должен знать:

- правила построения простых и сложных предложений на профессиональные темы;
 - основные общеупотребительные глаголы (бытовая и профессиональная лексика);
 - лексический минимум, относящийся к описанию предметов, средств и процессов профессиональной деятельности;
 - особенности произношения;
 - правила чтения текстов профессиональной направленности
- уметь:

- понимать общий смысл четко произнесенных высказываний на известные темы (профессиональные и бытовые);
- понимать тексты на базовые профессиональные темы;
- участвовать в диалогах на знакомые общие и профессиональные темы;
- строить простые высказывания о себе и о своей профессиональной деятельности;
- кратко обосновывать и объяснить свои действия (текущие и планируемые);
- писать простые связные сообщения на знакомые или интересующие профессиональные темы.

ОК 01. Выбирать способы решения задач профессиональной деятельности, применительно к различным контекстам.

ОК 02. Использовать современные средства поиска, анализа и интерпретации информации, и информационные технологии для выполнения задач профессиональной деятельности;

ОК 03. Планировать и реализовывать собственное профессиональное и личностное развитие, предпринимательскую деятельность в профессиональной сфере, использовать знания по правовой и финансовой грамотности в различных жизненных ситуациях;

ОК 04. Эффективно взаимодействовать и работать в коллективе и команде;

ОК 09. Пользоваться профессиональной документацией на государственном и иностранном языках.

Контрольно-оценочные средства промежуточной аттестации

Вопросы для подготовки к экзамену

1. Английский язык в современном мире
2. Великобритания
3. Система образования в Великобритании
4. США
5. Система образования в США
6. Основы делового общения
7. Моя будущая профессия
8. Введение в язык специальности
9. Картография

Форма промежуточной аттестации: экзамен.

Тест состоит из 15 тестовых заданий, всего 2 варианта. В тесте использованы тестовые задания различной формы. В начале каждого задания имеется инструкция, указывающая на действия, которые студенты должны выполнить для успешного решения тестовых заданий.

При выполнении заданий с формулировкой «Выберите правильный вариант ответа» студенты должны выбрать *один правильный ответ* из предложенных.

При выполнении заданий с формулировкой «Дополните предложение» студентам необходимо дописать то, что считают правильным.

При выполнении заданий с формулировкой «Установите правильную последовательность» необходимо в правильной последовательности изложить ответ.

Время выполнения – 60 мин

Тест №1

Выберите правильный вариант ответа:

1. ДАЙТЕ ПРАВИЛЬНЫЙ ЭКВИВАЛЕНТ СЛОВА «ИНСТРУМЕНТЫ»

1) rulers

2) tools

3) ropes

4) plumbs

2. ДАЙТЕ ПРАВИЛЬНЫЙ ЭКВИВАЛЕНТ СЛОВА «ОТВЕС»

1) plumb

2) chain

3) rope

4) scheme

3. ДАЙТЕ ПРАВИЛЬНЫЙ ЭКВИВАЛЕНТ СЛОВА «ГРАНИЦА»

1) unborder

2) wardrobe

3) boundary

4) cross

4. ДАЙТЕ ПРАВИЛЬНЫЙ ЭКВИВАЛЕНТ СЛОВА «УСЛОВИЕ»

1) condition

2) employer

3) trial

4) law

5. ДАЙТЕ ПРАВИЛЬНЫЙ ЭКВИВАЛЕНТ СЛОВА «БЕЗОПАСНОСТЬ»

1) analogical

2) safety

3) dangerous

4) cruel

6. ДАЙТЕ ПРАВИЛЬНЫЙ ЭКВИВАЛЕНТ СЛОВА «ПЛОЩАДЬ»

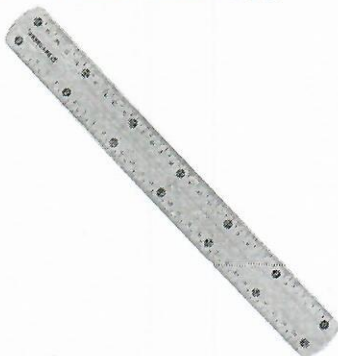
1) soil

2) world

3) border

4) area

7. ПОСМОТРИТЕ НА КАРТИНКИ И НАПИШИТЕ ОПРЕДЕЛЕНИЯ, КОТОРЫЕ ИМ СООТВЕТСТВУЮТ



Дополните предложение, одному пропуску соответствует только одно слово

8. The letter _____ to arrive. FAILFURE
9. She was _____ with terror. FROSTY
10. Our friendship has steadily _____ over the years. STRONG
11. Unfortunately, their aim for a rapid improvement in the economy was not _____ . FULFILMENT
12. We need drugs to _____ blood pressure. LOW
13. He had been nearly _____ through a failed business venture. BANKRUPTCY
14. Drugs helped to _____ the pain. RELIEF

Установите правильную последовательность

15. НАПИШИТЕ ЭЛЕКТРОННОЕ ПИСЬМО СВОЕМУ КОЛЛЕГЕ И ЗАДАЙТЕ 3 ВОПРОСА

From: Ben@mail.uk
To: Russian_friend@sdamgia.ru
Subject: Collecting
<i>... My older brother has decided to collect mugs, imagine that. He has already got eight mugs from different places he has visited. It's a nice collection but it takes up so much room ... Why do people collect things? What do you collect or what would you like to collect? What other hobbies are popular with teenagers in your country?</i>

oga.sdamgia.ru

Ключ к тесту №1

1. 2
2. 1
3. 3
4. 1
5. 2
6. 4
7. ruler, plumb, rope
8. failed
9. frozen
10. strengthened
11. fulfilled
12. lower
13. bankrupted
14. relieve

Критерии оценивания задания 15:

Приложение 1. Критерии оценивания выполнения задания 39 раздела «Письмо» (максимум 6 баллов)

Баллы	Решение коммуникативной задачи	Организация текста	Языковое оформление текста
	K1	K2	K3
2	Задание выполнено полностью: содержание отражает все аспекты, указанные в задании (даны полные ответы на все вопросы, заданы три вопроса по указанной теме); стиливое оформление речи выбрано правильно с учетом цели высказывания и адресата; соблюдены принятые в языке нормы вежливости	Высказывание логично; средства логической связи использованы правильно; текст верно разделён на абзацы; структурное оформление текста соответствует нормам, принятым в стране изучаемого языка	Используемый словарный запас и грамматические структуры соответствуют поставленной задаче; орфографические и пунктуационные ошибки практически отсутствуют (допускается не более 2-х негрубых лексико-грамматических ошибок или/и не более 2-х негрубых орфографических и пунктуационных ошибок)
1	Задание выполнено не полностью: содержание отражает не все аспекты, указанные в задании (более одного аспекта раскрыто не полностью или один аспект полностью отсутствует); встречаются нарушения стиливое оформления речи или/и принятых в языке норм вежливости	Высказывание не всегда логично; имеются недостатки/ошибки в использовании средств логической связи, их выбор ограничен; деление текста на абзацы нелогично/отсутствует; имеются отдельные нарушения принятых норм оформления личного письма	Имеются лексические и грамматические ошибки, не затрудняющие понимания текста; имеются орфографические и пунктуационные ошибки, не затрудняющие коммуникации (допускается не более 4-х негрубых лексико-грамматических ошибок или/и не более 4-х негрубых орфографических и пунктуационных ошибок)
0	Задание не выполнено: содержание не отражает тех аспектов, которые указаны в задании, или/и не соответствует требуемому объёму	Отсутствует логика в построении высказывания; принятые нормы оформления личного письма не соблюдаются	Понимание текста затруднено из-за множества лексико-грамматических ошибок

Примечание. При получении экзаменуемым 0 баллов по критерию «Решение коммуникативной задачи» всё задание оценивается в 0 баллов.

Форма промежуточной аттестации: экзамен.

Тест состоит из 15 тестовых заданий, всего 2 варианта. В тесте использованы тестовые задания различной формы. В начале каждого задания имеется инструкция, указывающая на действия, которые студенты должны выполнить для успешного решения тестовых заданий.

При выполнении заданий с формулировкой «*Выберите правильный вариант ответа*» студенты должны выбрать *один правильный ответ* из предложенных.

При выполнении заданий с формулировкой «*Дополните предложение*» студентам необходимо дописать то, что считают правильным.

При выполнении заданий с формулировкой «*Установите правильную последовательность*» необходимо в правильной последовательности изложить ответ.

Время выполнения – 60 мин

Тест № 2

Выберите правильный вариант ответа:

1. ДАЙТЕ ПРАВИЛЬНЫЙ ЭКВИВАЛЕНТ СЛОВА «ШИРОТА»

- 1) rulers
- 2) latitude
- 3) area
- 4) meter

2. ДАЙТЕ ПРАВИЛЬНЫЙ ЭКВИВАЛЕНТ СЛОВА «ДОЛГОТА»

- 1) plumb
- 2) chain
- 3) longitude
- 4) scheme

3. ДАЙТЕ ПРАВИЛЬНЫЙ ЭКВИВАЛЕНТ СЛОВА «СХЕМА»

- 1) unborder
- 2) wardrobe
- 3) longitude
- 4) sheme

4. ДАЙТЕ ПРАВИЛЬНЫЙ ЭКВИВАЛЕНТ СЛОВА «ПОЧВА»

- 1) condition
- 2) soil
- 3) trial
- 4) law

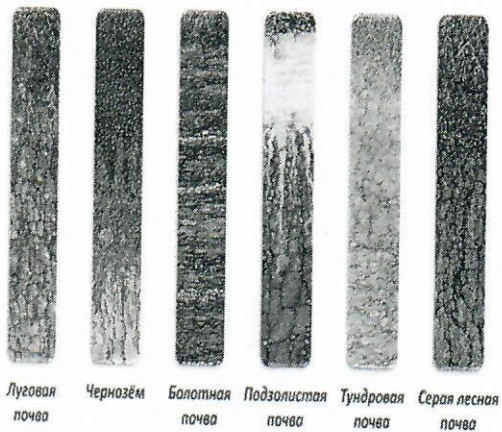
5. ДАЙТЕ ПРАВИЛЬНЫЙ ЭКВИВАЛЕНТ СЛОВА «МАРШРУТ»

- 1) analogical
- 2) length
- 3) road
- 4) cruel

6. ДАЙТЕ ПРАВИЛЬНЫЙ ЭКВИВАЛЕНТ СЛОВА «ЧЕРТИТЬ»

- 1) soil
- 2) world
- 3) paint
- 4) draw

7. ПОСМОТРИТЕ НА КАРТИНКИ И НАПИШИТЕ ОПРЕДЕЛЕНИЯ, КОТОРЫЕ ИМ СООТВЕТСТВУЮТ



Дополните предложение, одному пропуску соответствует только одно слово

8. Rising prices _____ increased wages. NEUTRAL

9. Can you _____ your leg? STRAIGHT

10. You have to _____ quickly to circumstance. REACTION

11. This would _____ interviewing all the staff. NECESSITY

12. Two years in the army _____ him up. TOUGH

13. It _____ me to death to see the consequences of your actions!
TERROR

14. The money will be _____ equally among the charities. DIVISION

15. НАПИШИТЕ ЭЛЕКТРОННОЕ ПИСЬМО СВОЕМУ КОЛЛЕГЕ И ЗАДАЙТЕ 3 ВОПРОСА

From: Ben@mail.uk
To: Russian_friend@sdamgia.ru
Subject: Dear friend
<p>.. Yesterday I did a test to see which job is the most appropriate for me. According to the results I should become a doctor. But it would be absolutely impossible because I am afraid of blood...</p> <p>.. What future career would you like to have, why? Do your parents agree with your choice? In what way will English be useful for your career?</p>
oge.sdamgia.ru

1. 2
2. 3
3. 4
4. 2
5. 2
6. 4
7. type of soil, plumb, map
8. neutralis/ze
9. straighten
10. react
11. necessitate
12. toughened
13. terrified
14. divided

Критерии оценивания задания 15:

Приложение 1. Критерии оценивания выполнения задания 39 раздела «Письмо»
(максимум 6 баллов)

Баллы	Решение коммуникативной задачи	Организация текста	Языковое оформление текста
	К1	К2	К3
2	Задание выполнено полностью: содержание отражает все аспекты, указанные в задании (даны полные ответы на все вопросы, заданы три вопроса по указанной теме); стиливое оформление речи выбрано правильно с учетом цели высказывания и адресата; соблюдены принятые в языке нормы вежливости	Высказывание логично; средства логической связи использованы правильно; текст верно разделён на абзацы; структурное оформление текста соответствует нормам, принятым в стране изучаемого языка	Используемый словарный запас и грамматические структуры соответствуют поставленной задаче; орфографические и пунктуационные ошибки практически отсутствуют (допускается не более 2-х негрубых лексико-грамматических ошибок или/и не более 2-х негрубых орфографических и пунктуационных ошибок)
1	Задание выполнено не полностью: содержание отражает не все аспекты, указанные в задании (более одного аспекта раскрыто не полностью или один аспект полностью отсутствует); встречаются нарушения стиливоего оформления речи или/и принятых в языке норм вежливости	Высказывание не всегда логично; имеются недостатки/ошибки в использовании средств логической связи, их выбор ограничен; деление текста на абзацы нелогично/отсутствует; имеются отдельные нарушения принятых норм оформления личного письма	Имеются лексические и грамматические ошибки, не затрудняющие понимания текста; имеются орфографические и пунктуационные ошибки, не затрудняющие коммуникации (допускается не более 4-х негрубых лексико-грамматических ошибок или/и не более 4-х негрубых орфографических и пунктуационных ошибок)
0	Задание не выполнено: содержание не отражает тех аспектов, которые указаны в задании, или/и не соответствует требуемому объёму	Отсутствует логика в построении высказывания; принятые нормы оформления личного письма не соблюдаются	Понимание текста затруднено из-за множества лексико-грамматических ошибок

Примечание. При получении экзаменуемым 0 баллов по критерию «Решение коммуникативной задачи» всё задание оценивается в 0 баллов.